

[KB증권] 골든트리투자자문 가이드

> 제조개설 <

계좌개설 준비사항

준비물

1



스마트폰

2



주민등록증 혹은 운전면허증

3



거래내역 확인 혹은 입금통보 문자를 수신할 수 있는 본인 명의 계좌

전체 프로세스 요약

종합위탁 계좌개설

CMA 계좌개설

연금저축 계좌개설



자문계약

골든트리와의 자문계약을 체결합니다

앱 다운로드

← kb증권 비대면계좌개설 🔍 🎤



KB증권 'M-able' (마블) - ...
KB Securities Co., Ltd

설치 후 실행

4.8 ★
리뷰 2만개

100만회 이상
다운로드

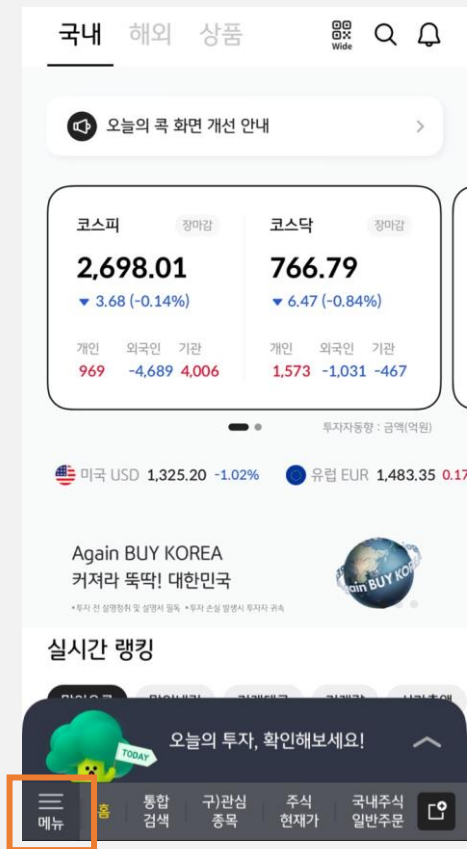
3
만 3세 이상



비대면계좌개설부터 국내/해외주식, 소수점매매까지
자산관리의 모든것~

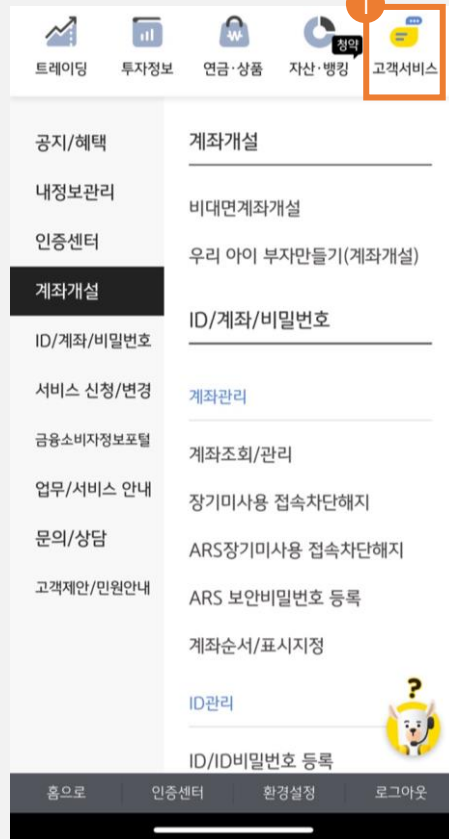
KB증권 계좌개설

1



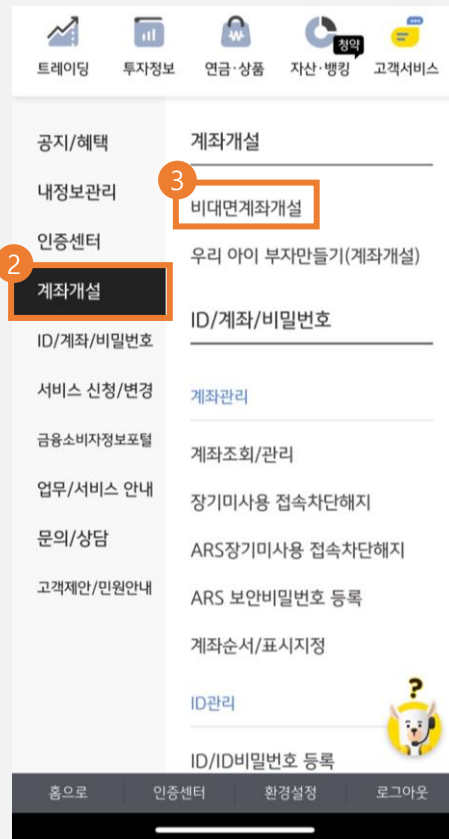
앱의 시작화면입니다
우측 하단 트메뉴 클릭해서 전체 메뉴를
열어주세요

2



고객서비스 선택

3



계좌개설 > 비대면계좌개설

4



KB증권 계좌만들기

KB증권 계좌개설

5

< 더보기

간편하게 계좌 개설을 시작해볼까요?

비대면계좌개설도 모바일 운전면허증으로 간편하게

세 가지만 준비해주세요!

- 첫째 본인명의 휴대폰 또는 공인인증서
- 둘째 주민등록증 또는 (모바일)운전면허증
- 셋째 온라인에서 조회 가능한 금융계좌

직원추천개설 >

도움이 필요하신가요? 1588-6611(5번)

시작

계좌 개설 시작

6

1/5단계

계좌선택

한 번에 여러 계좌 만들기 ✓

- 주식거래+CMA+ISA**
주식+금융상품에 투자하고 절세 혜택까지!
- 주식거래+CMA+IRP
주식에 CMA로 수익 쌓고, 내 연금 관리까지!
- 주식거래+CMA+ISA+IRP
주식투자외 자유로운 입출금, 절세+노후준비
- 주식거래+CMA
주식도 하고 노는 돈은 CMA로 불리기
- 주식거래+CMA+KB국민카드
주식과 CMA를 한 번에 개설할 수 있는 편리한 서비스

다음

한번에 여러 계좌 만들기도 가능하고, 개설하려는 계좌 선택해서도 가능
(기본 : 주식거래, CMA)
(추가 : ISA, IRP, 연금저축)



7

<

1/5단계

계좌선택

체크카드 발급 및 ATM 사용이 가능한 계좌는 CMA계좌 입니다.

- 복수계좌 동시 개설 시에는 하나의 계좌로만 체크카드 발급 및 ATM 사용이 가능합니다.
- 체크카드 발급은 계좌개설 완료 후 선택적으로 신청하실 수 있습니다.

다음

계좌선택 확인 후 다음



KB증권 계좌개설

8

< 닫기

2/5단계
본인인증

나는 **홍길동** 이고
본인 확인은
휴대폰 인증 **으로** 할게요.
주민등록번호는
111111 - ●●●●●●
입니다.

다음

본인인증 진행

9

< 닫기

3/5단계
약관 및 개인(신용)정보 동의

- ✓ 상품별 필수 약관 ✓
- ✓ 계좌개설 주요약관 >
- ✓ 차명거래 금지 및 통장양도 불법 고지 >
- ✓ 종합위탁 주요약관 및 설명서 >
- ✓ CMA 주요약관 및 설명서 >
- ✓ 일종매매거래위험에 대한 안내 >
- ✓ 매매주문 접수/처리 방법 안내 >
- ✓ 고객정보 취급방침 >

개인(신용)정보 동의 ⓘ 요약 상세

- ✓ [필수] 수집·이용 동의서 (금융거래설정상용) ∨
- ✓ [선택] 수집·이용 동의서 (고객편의 서비스 제공용) ^

다음

약관 확인 후 동의 체크

10

< 4/5단계 신분증촬영



이름
홍길동

주민등록번호
123456-1*****

발급일자

다음

주민등록증 또는 운전면허증 확인

11

5/5단계
개설 정보 입력

이름
홍길동

휴대폰번호
010 1234 - 5678
※ 휴대전화번호가 변경되었다면,
로그인 후 고객센터 > 내정보관리에서
정보를 수정하시거나 고객센터를 통해 변경하신 후
다시 계좌개설을 진행해주세요.

이메일(필수)
Gildong-hong @ naver.com

주소
13536 주소검색
서울 송파구 백제고분로 69
16층

기본정보 입력

KB증권 계좌개설

12

나는 현재
대한민국 에서 거주하고 있어요. ⓘ

현재 직업은
기타 회사원 이며,
주 수입원
근로소득 을
적극적 재산증식 하기 위해서 사용해요.

계좌의 실 소유자는
본인이 맞습니다 ⓘ

다음

받고싶어요

약관의 내용이 변경되면
직접조회 할게요.

거래내역이나 잔고 통보는
직접조회 할게요.

매매 체결 통보는
직접조회 할게요.

미수(외상)거래를
하고 싶지 않아요 ⓘ
* 미수거래를 하고 싶지 않은경우 100% 증거금율이 적용됩니다.

금융상품 계약서류 수령 방법을
E-mail 로 받고 싶어요

다음

본인에게 속하는 내용 확인 후 선택


13

5/5단계 개설정보입력 닫기

출금내역은 SMS로
받고싶어요

투자 성향과 상품 등급 안내

나의 투자 성향보다 등급 낮은 상품에 투자 하게 됩니다.



공격투자형
나의 투자성향



저위험
상품 위험도

시장평균 수익율을 훨씬 넘어서는 높은 수준의 투자 수익을 추구하며, 이를 위해 자산가치의 변동에 따른 손실 위험을 적극 수용, 투자자금 대부분을 주식, 주식형펀드 또는 파생상품 등의 위험자산에 투자할 의향이 있음.

정보변경

기존정보와 동일

필요 시 정보변경 진행

14

×

투자자 정보 등록

투자 권유를 받고 싶으신가요?

예 아니오

투자 권유를 위한 정보를 제공하시겠어요?

예 아니오

취약금융 소비자인가요?

예 아니오

* 취약금융소비자란 예금들어 65세 이상 고령자, 은퇴자, 주부 등 고객님 본인 판단에 의해 투자자식이 부족하다고 생각되는 금융소비자 그룹입니다.

다음

투자자 정보 등록 시작

KB증권 계좌개설 (투자자 정보 등록)

15

< 투자자 정보 등록

1. 고객님의 나이를 선택해 주세요.

- 19세 이하
- 20세~40세
- 41세~50세
- 51세~60세
- 61세 이상

2. 고객님의께서 투자하려는 자금의 투자가능 기간은 어느 정도인가요?

- 6개월 미만
- 6개월 이상~1년 미만
- 1년 이상~2년 미만
- 2년 이상~3년 미만
- 3년 이상

3. 고객님의 현재와 미래 소득을 가장 잘 나타내는 것은 어느 것인가요?

- 현재 일정한 소득이 발생하고 있으며, 미래에도 현재 수준을 유지하거나 늘어날 것으로 예상
- 현재 일정한 소득이 발생하고 있으나, 미래에는 줄어들거나 불안정할 것으로 예상
- 현재 일정한 소득이 없으며, 연금이 주 소득임

재산상황

4. 고객님의 연간 소득금액에 해당되는 것은 어느 것인가요?

- 1천만원 미만
- 3천만원 이하
- 5천만원 이하
- 1억원 이하
- 1억원 초과

5. 고객님의 전체 자산(부동산 포함) 중 금융자산 비중은 어느 정도인가요?

- 10% 이하
- 20% 이하
- 30% 이하
- 40% 이하
- 40% 초과

6. 고객님의 전체 자산(부동산 포함) 중 금융상품 종류별 비중은 어느 정도인가요?

보장성 보험상품 등	0	%
투자성 주식, 채권, 펀드, 선물/옵션 등	0	%
대출성 신용/대출 등	0	%
예금성 예금/적금상품 등	0	%

투자경험(취득 또는 처분)

7. 고객님의께서 투자 또는 이용해 본 적이 있는 금융투자상품은 무엇인가요?

- 국채, 지방채, 보증채, MMF 등
- 금융채, 신용도가 높은 회사채, 채권형 펀드, 원금 지급형 ELS 등
- 신용도 중간 등급의 회사채, 원금의 일부만 보장되는 ELS, 혼합형 펀드 등
- 주식, 원금이 보장되지 않는 ELS, 신용도가 낮은 회사채, 시장수익률 수준의 수익을 추구하는 주식형펀드 등
- ELW, 선물옵션, FX마진, 시장수익률 이상의 수익을 추구하는 주식형펀드, 파생상품 펀드, 주식 신용거래 등

8. 고객님의 금융투자상품(주식, 채권, 펀드, 선물/옵션 등) 투자(가입) 기간은 어느 정도인가요? (투자했던 기간이 가장 긴 상품의 가입 기간)

투자자 정보 등록(변경)을 위한 각 질문에 본인이 해당되는 항목에 체크

KB증권 계좌개설 (투자자 정보 등록)

16

8. 고객님의 금융투자상품(주식, 채권, 펀드, 선물/옵션 등) 투자(가입) 기간은 어느 정도인가요? (투자했던 기간이 가장 긴 상품의 가입 기간)

- 전혀없음
- 1년 미만
- 3년 미만
- 5년 미만
- 5년 이상

9. 파생상품(선물/옵션 등), 원금비보장형 파생결합증권(ELS/DLS 등) 또는 파생상품펀드에 투자한 기간은 어느 정도인가요?

0 년 0 개월

투자목적 (거래목적)

10. 고객님의 투자 목적은 어느 것입니까?
(※ 기대수익 높을수록 손실위험도 커짐)

- 적극적 매매를 통한 수익을 원하며 원금을 초과하는 손실 위험도 감수함

11. 고객님의 금융투자상품 취득 및 처분 목적은 무엇인가요?

- 학비
- 생활비
- 주택마련
- 자산증식
- 채무상환
- 기타

금융지식 수준/이해도

12. 고객님의 금융지식 수준/이해도가 어느 정도 인가요?

- 금융투자상품에 투자해 본 경험이 없음
- 널리 알려진 금융투자상품(주식, 채권 및 펀드 등)의 구조 및 위험을 일정 부분 이해하고 있음
- 널리 알려진 금융투자상품(주식, 채권 및 펀드 등)의 구조 및 위험을 깊이 있게 이해하고 있음
- 파생상품을 포함한 대부분의 금융 투자상품의 구조 및 위험을 이해하고 있음

기대이익 및 감당할 수 있는 손실 수준
(투자위험 감수능력)

13. 고객님의께서 생각하시는 투자원금에 대한 기대 이익 수준은 어느 정도인가요?

- 원금기준 ±10% 범위
- 원금기준 ±20% 범위
- 원금기준 ±50% 범위
- 원금기준 ±100% 범위

14. 고객님의 투자원금에 손실이 발생한 경우 감당할 수 있는 손실 수준은 어느 정도인가요?

- 투자원금 보전을 선호함
- 투자원금에서 최소한의 손실만 감당할 수 있음
- 투자원금 중 일부의 손실을 감당할 수 있음
- 기대수익이 높다면 위험이 높아도 상관하지 않음

원금기준 ±10% 범위

본인은 귀사에 제공한 투자자정보와 관련하여 다음과 같은 사항을 확인합니다.

- 귀사에 제공한 투자자 정보는 본인의 투자 목적, 재산상황 및 투자 경험 등의 정보를 정확히 알려드린 것입니다.
- 향후 24개월 동안에는 귀사가 본인의 투자자 정보를 변경되지 않은 것으로 간주한다는 점을 설명 받았습니니다.
- 본인의 투자자 정보에 변경 사항이 발생한 경우에는 이를 귀사에 통지하여야 귀사가 본인에게 적합한 투자권유를 할 수 있다는 점을 설명 받았습니니다.
- 투자자정보 외에도 고객님의(주소, E-mail 주소, 전화번호 등)가 변경된 경우에는 당사에 통지하여 주시기 바랍니다.
- 부적합 상품 가입을 위한 의도적 투자자정보변경은 투자위험을 크게 증가시킬 수 있음을 숙지하며, 사실관계 착오, 오류 입력 등으로 기존 투자성향을 변경합니다.

위 내용을 확인하였습니다.

동의함

투자자 정보 등록(변경)을 위한 각 질문에 본인이 해당되는 항목에 체크

KB증권 계좌개설

17

원금기준 ±10% 범위
원금기준 ±20% 범위
원금기준 ±50% 범위

투자 성향과 상품 등급 안내

나의 투자 성향보다 등급 낮은 상품에 투자 하게 됩니다.

공격투자형 나의 투자성향
저위험 상품 위험도

시장평균 수익율을 훨씬 넘어서는 높은 수준의 투자 수익을 추구하며, 이를 위해 자산가치의 변동에 따른 손실 위험을 적극 수용, 투자자금 대부분을 주식, 주식형펀드 또는 파생상품 등의 위험자산에 투자할 의향이 있음.

정보변경 기존정보와 동일

정보변경 완료 후 기존정보와 동일 선택

18

계좌의 비밀번호를 설정해주세요.

비밀번호 4자리 입력

비밀번호를 입력해주세요.

2	9	3
1	6	8
0	4	5
ⓧ	7	완료

계좌 비밀번호 설정

19

5/5단계 개설정보입력 닫기

신한은행
111111111 으로

1원을 보내드릴게요.
입력하신 계좌의 입금내역에서 숫자 4자리를 확인하고 입력해주세요.

KB *****

1원 보내기

혹은 얼굴인증 하기 >

본인 인증을 위한 타 은행 계좌입력

20

KB ***** 1원

입력하신 계좌로 1원 보내드렸습니다.
입금자명에 표시된 숫자 4자리를 입력해주세요.

KB ● ● ● ● ✓

신한은행 12345678900 변경하기 >

타 은행 인증번호 확인 후 입력

KB증권 계좌개설

21

닫기

1원 입금 받은 계좌를
현재 개설중인 KB증권계좌에
간편송금 계좌로 연결하시겠습니까?

간편송금 계좌로 등록 시
보안매체 없이 쉽고 빠르게 송금 가능합니다.



아니오 연결하기

계좌 연결 아니오 or 연결하기 선택

22

홍길동님의 계좌가
개설되었습니다!

주식거래계좌	123-456-789 01
CMA 계좌	123-456-789 02

계좌번호 복사

프로모션 코드 등록 >

KB금융그룹 추천직원 등록 >

계좌개설 계약서류 주요사항>

완료

계좌 개설 완료

23

닫기

KB증권만의 차별화된
(무료)서비스를 이용해보세요!

- ✓ 환전 수수료 없이 원화로 해외주식
매매가능한 **글로벌원마켓 서비스**
- ✓ 해외주식투자위험확인 동의 >
- ✓ 해외주식고객정보제공 동의 >
- ✓ 글로벌원마켓 제공동의 >
- ✓ 국내주식 미수/신용거래시 주의사항 >

✓ 쉽고 간편하게 관리하는 스마트한
금융 생활 솔루션 **마블링**

- ✓ [필수] 서비스 이용 약관 동의 >
- ✓ [필수] 마이데이터 서비스 이용 약관 동의 >
- ✓ [필수] 개인(신용)정보 수집·이용 동의서
(마이데이터서비스) >

가입하기

KB증권 서비스 약관 동의 및 서비스
동의 선택 후 가입