



골든트리  
투자자문



SAMSUNG

삼성증권

[삼성증권] 골든트리투자자문 가이드

# > 계좌이전 <

타사연금저축 가져오기  
타사IRP 가져오기

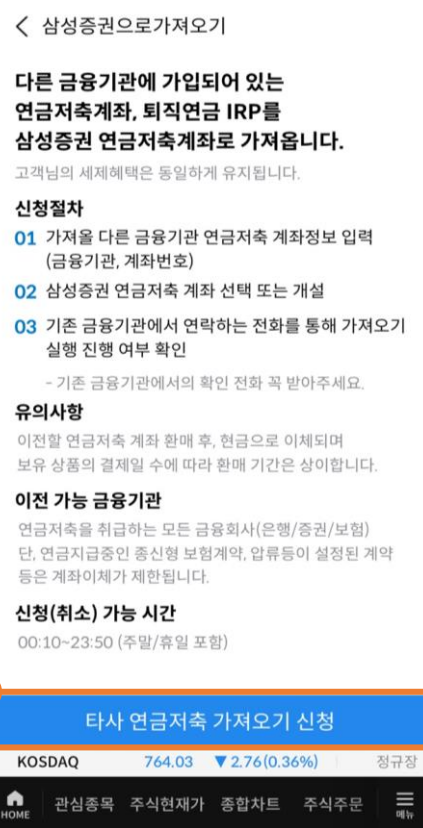
# 타사 연금저축 가져오기 (삼성증권으로 가져오기)

1



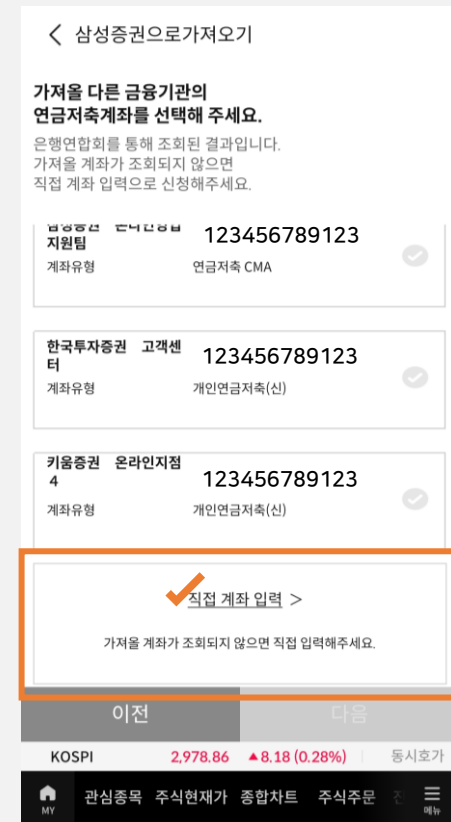
연금/절세 > 개인연금  
> 삼성증권으로 가져오기

2



타사 연금저축 가져오기 신청

3



가져올 계좌가 조회되지 않는 경우 직접 계좌 입력한다.

# 타사 연금저축 가져오기 (삼성증권으로 가져오기)

4

< 삼성증권으로가져오기

다른 금융사의 연금저축을 이체받을 삼성증권 연금저축 계좌를 입력해주세요.

이체받을 계좌번호

123456789-12 ✓

계좌비밀번호

●●●●

[연금저축계좌개설\(이전용\) >](#)

다른 계좌로 이전하시고 싶으시면 계좌를 개설 하셔서 진행해주세요.

이체받을 계좌번호에는 신규 계약이전용 연금저축 계좌만 선택 가능합니다.  
기존 보유하신 계좌로 신청하시려면 지점방문 / 유선으로 (1588-2323) 접수 해 주시기 바랍니다.

이전 다음

삼성증권 연금저축 계좌 입력

5

< 삼성증권으로가져오기

고객 의사 확인을 위한 전화번호 입력과 연금 신청 시 유의사항을 확인해주세요.

받으실 전화번호

010-1111-2222

가져오는 금융기관에서 확인 전화를 드립니다. ✓  
통화가 안되는 경우 자동 취소될 수도 있으니 이 점 유의하세요.

연금 이체 신청 시 유의사항 ✓

이전 다음

확인 전화를 받을 수 있는 전화번호 입력

6

< 삼성증권으로가져오기

타사 연금저축 가져오기를 신청하시겠습니까?

가져오는 다른 금융사 계좌

금융기관	키움증권 온라인지점 4
계좌번호	1234567891234567
계좌유형	개인연금저축(신)

받는 삼성증권 계좌

송금받는계좌	123456789123 홍길동
연금저축계좌	123456789123 홍길동
연금유형	연금저축 CMA(비대면)(자문)
가입일	기존가입일 유지
받으실 연락처	010-1111-2222

취소 확인

타사 금융사 계좌 정보 확인

# 타사 IRP 가져오기 (삼성증권으로 가져오기)

1

연금/절세 > 퇴직연금 > 타사IRP가져오기

2

타사 IRP가져오기 (IRP계좌이체)

다른 금융기관에 가입되어 있는 IRP, 개인연금을 삼성증권 IRP/다이렉트 IRP로 가져오는 것을 말합니다.

\* 고객님의 세제혜택은 동일하게 유지됩니다!

- 신청 방법

1. 삼성증권 IRP/다이렉트IRP 계좌 선택 (IRP계좌가 없다면 계좌개설)
2. 가져올 금융기관 연금계좌 정보 입력

기존 금융기관에서 확인 전화 합니다. 꼭 받아주세요~

가능 금융기관 : IRP, 연금저축을 취급하는 모든 금융회사(은행/증권/보험) 단, 연금지급 중인 중신형 보험계약, 압류 등이 설정된 계약, 조세특례제한법에 1인당 납입 한도 초과 계약 등은 계좌이체가 제한됨

신청(취소) 가능 시간: 00:10~23:50(주말/휴일 포함)

타사 IRP 가져오기 신청

기존 금융기관에서 확인 전화 한다는 내용을 꼭 확인 후 가져오기 신청

3

타사 IRP가져오기

삼성증권으로 가져오기 신청 결과/취소

삼성증권 계좌번호 7078081183-29 [퇴직연금(IRP)(자문)]... 비밀번호

가져오는 연금계좌 정보

계좌유형 개인형IRP 연금저축계좌

\* 연금저축계좌는 만 55세 이상 & 5년 이상 납입 조건이 충족되어야 IRP계좌로 이체 가능 (단, 퇴직소득이 포함된 경우 만 55세 이상 조건만 충족되면 가능)

금융기관 현재 거래 중인 금융기관

계좌번호 "-"없이 숫자로만 입력(보험은 증권번호)

지점명 현재 거래중인 금융기관 지점

받는 삼성증권 계좌정보

IRP 계좌번호 7078081183-29 [퇴직연금(IRP)(자문) 김경철]

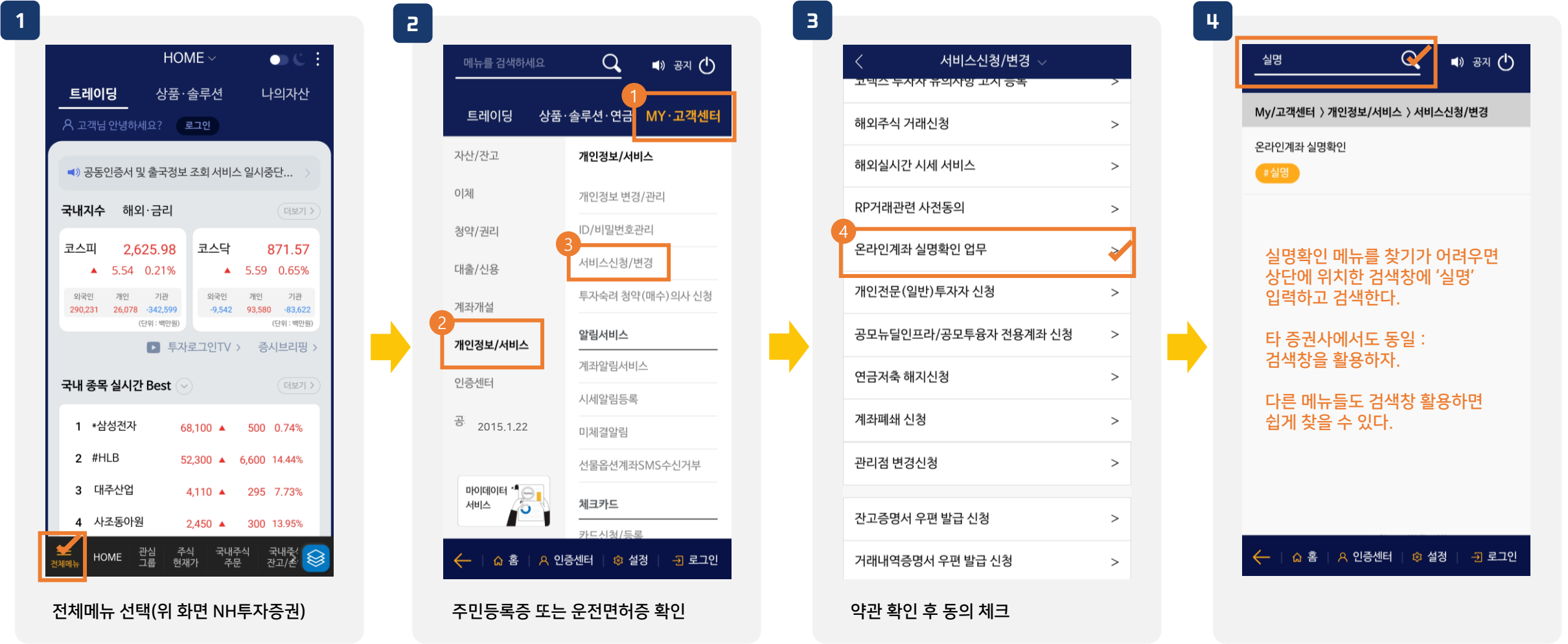
가입일 선택  이체 신청 계좌의 가입일 (가져오는 연금계좌의 가입일)

이체 의사 확인방법  전화 통화

신청

가져올 연금계좌 정보를 입력 후 신청

# 주의 가져오려는 연금계좌가 비대면계좌인 경우 실명확인 필요



위 예시는 NH투자증권에서 삼성증권으로 연금계좌 이전하는 예입니다. → 이 경우 만일 NH투자증권에 있는 연금계좌가 비대면계좌인 경우 실명확인을 해 주어야 이전됩니다. 타 증권사도 동일합니다. 비대면계좌로 개설된 연금을 가져오려면 실명확인을 해 주어야 합니다. (증권사에서 문자 또는 전화로 안내합니다)

# 주의 가져오려는 연금계좌가 비대면계좌인 경우 실명확인 필요

5

온라인계좌 실명확인

**온라인계좌 실명확인이란?**

온라인으로 실명확인 없이 개설한 계좌를 실명확인하여 직접 이체 및 출금 등을 가능하게 하는 서비스입니다.

아래 절차에 따라 계좌개설을 진행해 주세요.

STEP 1

온라인 계좌선택

STEP 2

신분증 촬영

주민등록증 또는 운전면허증

STEP 3

추가본인인증

바이오인증, 기존계좌인증 중 한가지 방법 선택

STEP 4

신분증 위변조 내역 확인 ?

(SMS통해 순차적으로 결과 안내)

다음

실명확인을 위한 절차를 진행

6

고객확인정보 등록 안내

**고객님께서**  
**고객확인정보 (재)등록 대상 입니다**

재등록기한 : 2022년 03월 09일

고객확인정보는 금융회사가 제공하는 금융상품 또는 서비스가 자금세탁 행위등에 이용되지 않도록 고객의 신원확인 및 검증, 거래목적 및 실제소유자 확인 등 [특정 금융거래 정보의 보고 및 이용 등에 관한 법률] 제5조의2(고객확인 의무)에 따른 모든 금융회사의 의무입니다.

고객확인정보 등록을 위해 주민등록증 또는 운전면허증을 준비하여 주시고, 절차에 따라 고객확인정보를 등록하여 주시기 바랍니다.

특정금융정보법 >

- 단, 미성년자 및 법인 고객은 대리인 권한 확인이 필요하므로 대리인은 관련 서류를 지참하시고 가까운 NH투자증권 영업점에 내걸하여 주시기 바랍니다.
- 고객확인정보 등록이 완료되지 않은 고객님은 공모주 청약에 포함한 청약 업무가 제한되오니 사전에 고객확인정보 등록을 완료하여 주시기 바랍니다. (\* 고객확인정보 미등록시 청약 불가)
- 관련 서류 및 기타 자세한 사항은 당사 고객센터 (☎1544-0000) 또는 영업점으로 문의하여 주시기 바랍니다.

고객확인정보(기본정보)등록

닫기

입주일간 보지 않기

고객확인정보 등록

7

안녕하세요. 고객님의 고객확인제도를 등록 하기 전 본인 확인이 필요합니다.

신분증과 온라인 이체가 가능한 타금융사 계좌를 준비해 주세요.

다음

사진 촬영 후 정보 입력까지 마치고 다음 페이지 타행인증을 진행

본인인증

신분증 촬영

주민등록증이나 운전면허증을 촬영해 본인을 인증해 주세요.

서울 송파구 백제고분로 69 16층 하려면?

촬영하기

촬영 후 정보 입력까지 마치고 다음 페이지 타행인증을 진행

# 주의 가져오려는 연금계좌가 비대면계좌인 경우 실명확인 필요

**8**

본인인증  
타행계좌 인증  
본인 확인을 위해 홍길동 님의 계좌  
**은행선택**  
계좌번호 입력  
1원을 송금하겠습니다.

1원 받고 인증하기

거래내역 확인 가능한 은행과 계좌번호 입력

**9**

고객확인제도 등록

고객확인제도(기본정보)    고객확인제도(추가정보)

대한민국

해외 납세의무가 있으십니까?  
 예     아니오

대한민국이 유일한 조세목적상 거주지 입니까?  
 예     아니오

대한민국에서 거주 하십니까?  
 예     아니오

직업/업종  
근로자  
기타 전문 서비스 관리자

실명확인방법  
 주민등록증     운전면허증

취소    **확인**

고객확인제도 확인 후 체크

**10**

고객확인제도 등록

고객확인제도(기본정보)    고객확인제도(추가정보)

- 특정 금융거래정보의 보고 및 이용 등에 관한 법률,에 따라 금융회사는 모든 금융 거래자에 대하여 고객확인 정보를 수집합니다.
- 동 법에 근거한 「고객확인제도」는 모든 금융회사에 적용되는 제도로 정보 제공을 거절하는 경우 금융거래가 거절될 수 있습니다.
- 이용대상: 개인 (법인고객은 영업점 방문하여 등록)

거래목적    적극적재산증식

자금의 원천    근로소득

직업유형    근로자

직장명    직장명확인(☑)

직장연락처    0212345678

취소    **확인**

근로소득/직업 확인

**11**

고객확인제도(추가정보)

고객확인제도(추가정보)  
등록이 완료되었습니다.

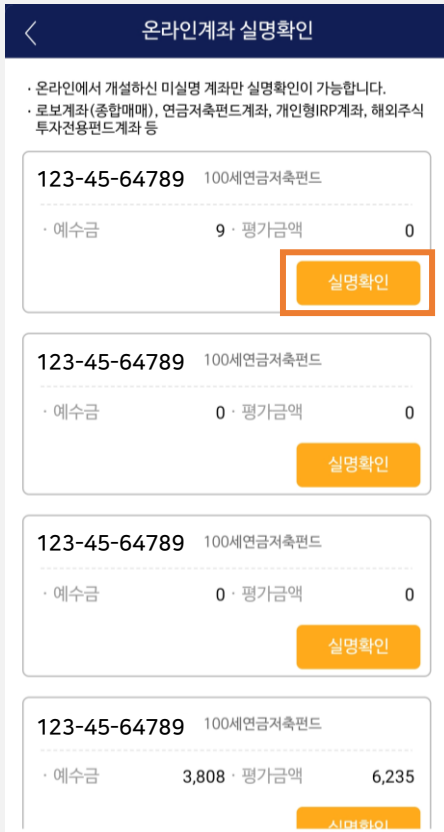
투자목적	적극적재산증식
자금의 원천	근로소득
직업유형	근로자
직장명	직장명확인(☑)
직장연락처	0212345678

**확인**

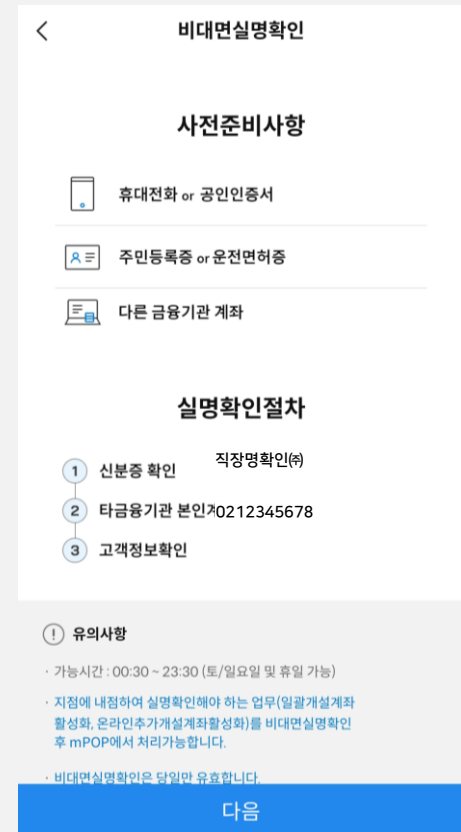
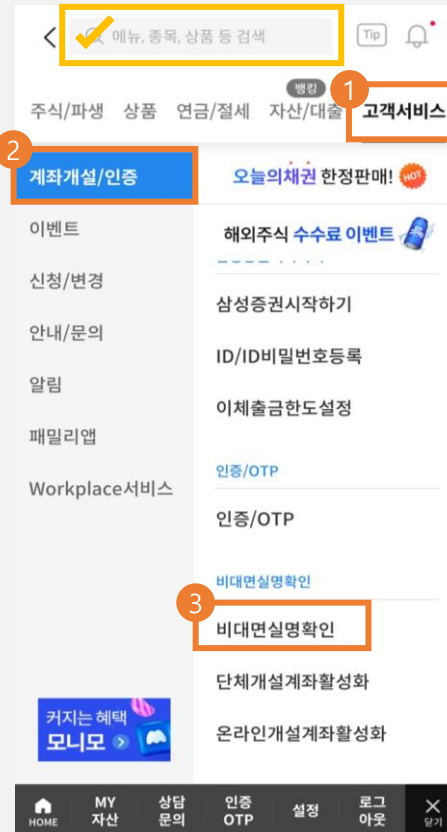


# 주의 가져오려는 연금계좌가 비대면계좌인 경우 실명확인 필요

12



실명확인 계좌 선택하여 진행 (NH투자증권)



-모든 증권사가 비대면으로 개설한 연금계좌를 이전하는 경우 실명확인이 필요  
-메뉴 찾기 어려우면 상담의 검색창 이용